

# BOOK

**sudédito**

COMMUNICATION ÉDITORIALE 360°

[www.sud-edito.com](http://www.sud-edito.com) // 06 22 25 02 40

GOLO





LOGO

**sudedito**  
COMMUNICATION ÉDITORIALE 360°

# dcmm

L'AGENCE DE L'ENTREPRENEURIAT EN MÉDITERRANÉE

Evocation des huiles essentielles (lavande et lavandin, plantes à parfum médicinales, etc)

# maghrib

entrepreneurs



LOGO

sudédito  
COMMUNICATION ÉDITORIALE 360°



LOGO

**sudédito**  
COMMUNICATION ÉDITORIALE 360°



ERADICATION  
DE L'HABITAT  
INDIGNE



LOGO

sudédito  
COMMUNICATION ÉDITORIALE 360°

# dînerbox

LE N°1 DU DÎNER À THÈME



JOUER

CUISINER

DÉGUSTER

DÉCORER



LOGO

sudédito  
COMMUNICATION ÉDITORIALE 360°







# INSTITUT DE LA VISION ★ P A R I S



LOGO

**sudédito**  
COMMUNICATION ÉDITORIALE 360°

# EDI TION

# PARTICIPEZ A LA JOURNÉE DU PATRIMOINE

**Koytchaconseil**  
UN GROUPE MULTI-EXPERTS

VENDREDI 26 OCTOBRE 2012  
PARC DES EXPOSITIONS NORDEV

UN PROGRAMME DE CONFÉRENCES ET DES DÉBATS ANIMÉS PAR LES EXPERTS DE LA FINANCE ET DE L'INVESTISSEMENT FINANCIER ET TRIBUTAIRE

**CONFÉRENCES & DÉBATS**

**Koytchaconseil**  
UN GROUPE MULTI-EXPERTS

latitude **21°**

**Koytcha immopro magazine**  
Trimestriel #6  
Février 2014

**DOSSIER SPÉCIAL ASSURANCES VIE DES CONTRATS PERFORMANTS ET SÉCURISÉS**  
À LIRE EN PAGES 8 À 11

**ENTREPÔTS, BUREAUX, LOCAUX ET TERRAINS**  
RETROUVEZ LES OFFRES EXCLUSIVES DE KOYTCHAIMMOPRO EN LOCATION ET À L'ACHAT  
À DÉCOUVRIR EN PAGES 12 À 17

**Koytchaconseil**  
UN GROUPE MULTI-EXPERTS

**DÉCRYPTAGE**

**DOSSIER SPÉCIAL ASSURANCE VIE**  
Des contrats performants et sécurisés

**QUESTIONS & RÉPONSES**  
Avec le spécialiste de la vieillesse et de la retraite, le Dr. Jean-Louis Baudouin, directeur général de la Fédération Française des Sociétés de Vieillesse (FFSV), nous répondons à vos questions sur la retraite et la vieillesse.

**6/7 décryptage**

## Des expertises pointues au service de la performance

C'est en 1997, le groupe Koytchaconseil regroupe sept filiales dans les métiers de conseil et d'investissement en immobilier, gestion patrimoniale, services bancaires de la distribution en la Côte d'Ivoire, de l'Europe de l'ouest, de l'Amérique du Nord et de l'Asie. Depuis, le groupe a continué à croître et à se développer, devenant un acteur incontournable de la finance professionnelle en Côte d'Ivoire et dans les autres pays de l'Afrique de l'ouest.

Pour de nos expertises dans le conseil et l'investissement en immobilier, nous sommes reconnus par nos clients et nos partenaires. C'est pourquoi nous sommes aujourd'hui un groupe de référence en Côte d'Ivoire et dans les autres pays de l'Afrique de l'ouest.

Grâce à une approche multi-expertise, nous sommes en mesure de vous offrir des solutions adaptées à vos besoins et à vos objectifs.

**Koytchaconseil**  
UN GROUPE MULTI-EXPERTS

**Koytchaconseil**  
UN GROUPE MULTI-EXPERTS

**UN GROUPE MULTI-EXPERT POUR DONNER DE LA VALEUR À VOS PROJETS**

**Koytchaconseil**  
UN GROUPE MULTI-EXPERTS

## Une approche sur mesure basée sur l'écoute et le conseil

**CONSEILLER**

**INVESTIR**

**DÉFIS CAUSER**

**Koytchaconseil**  
UN GROUPE MULTI-EXPERTS

latitude **21°**

**Koytcha immopro magazine**  
Trimestriel #8  
Mars 2015

**DÉCRYPTAGE**  
LOI PINEL ET BAUX COMMERCIAUX  
QU'EST-CE QUI CHANGE ?  
À LIRE EN PAGES 6 À 8

**ENTREPÔTS, BUREAUX, LOCAUX ET TERRAINS**  
RETROUVEZ LES OFFRES EXCLUSIVES DE KOYTCHAIMMOPRO EN LOCATION ET À L'ACHAT  
À DÉCOUVRIR EN PAGES 10 À 14

**Koytcha**  
UN GROUPE MULTI-EXPERTS

**DEUXIÈME ÉDITION DE LA JOURNÉE DU PATRIMOINE KOYTCHA CONSEIL**  
JEUDI 24 OCTOBRE 2013  
PARC DES EXPOSITIONS NORDEV

**Loi des finances 2014**

**Placements financiers**

**Immobilier commercial**

**Investir aux USA**

**Koytchaconseil**  
UN GROUPE MULTI-EXPERTS

## UN EXPERT EN CONCEPTION BIOCLIMATIQUE

BE GREEN ENGINEERING EST UN BUREAU D'ETUDES TECHNIQUES PLURIDISCIPLINAIRE INDÉPENDANT QUI PRIVILÉGIE UNE INGÉNIERIE DE PROXIMITÉ BASÉE SUR L'ÉCOUTE ET LE CONSEIL.

**BE GREEN ENGINEERING**  
est spécialisé dans la conception de bâtiments bioclimatiques et l'aménagement d'infrastructures. Elle accompagne ses clients dans la réalisation de projets à forte valeur ajoutée technique en intégrant les nouvelles problématiques environnementales.

**NOTRE FORCE : UN RÉSEAU INTERNATIONAL.**  
Nos bureaux sont répartis dans 14 pays européens et 3 continents. Be Green Engineering fait partie d'un réseau d'experts en Europe, en Afrique et en Asie qui lui permet de mutualiser ses compétences et ses ressources.

## PARTICIPER À L'ACTE GLOBAL DE CONSTRUIRE

BE GREEN ENGINEERING INTERVIENT DANS TOUS LES SECTEURS ET DOMAINES DE L'INGÉNIERIE DE LA CONSTRUCTION, DE L'AMÉNAGEMENT ET DE L'ENVIRONNEMENT.

**TRAVAUX FAITS**

- Assistance à maîtrise d'ouvrage
- Ingénierie générale et maîtrise d'œuvre technique
- Plans d'exécution, structures, fudaes et VRS
- Etudes HVE, HQE, ADE, certifications environnementales
- Expertise de la construction
- Maîtrise technique de dimension
- Maîtrise de la réalisation
- Programmation architecturale et urbaine

**NOUS DOMAINES D'EXPERTISE**

- Conseil Urban, VRS, génie civil, structures
- Génie thermique, systèmes
- Sécurité incendie
- Génie électrique
- Acoustique, ventilation, écoulement
- Maîtrise de l'énergie, production d'énergie
- Conception de bâtiments écologiques certifiés
- Processus industriels, traitement de l'eau

## PENSER DURABLE, AGIR RESPONSABLE

ENGAGÉ DANS UNE DÉMARCHE DE DÉVELOPPEMENT DURABLE, BE GREEN ENGINEERING EST SOUCIEUSE DE RÉALISER DES PROJETS COHÉRENTS ET DURABLES EN HARMONIE AVEC L'ENVIRONNEMENT.

**UNE ÉTHIQUE EXIGEANTE**  
Be Green Engineering traite des projets qui nécessitent une approche éthique et responsable. Nous nous engageons à protéger la qualité de vie de nos clients, l'écologie et le développement durable.

**SON APPROCHE ENVIRONNEMENTALE REPOSE SUR DES FONDATIONS PRIORITAIRES**

- Optimiser les ressources disponibles
- Maximiser la durabilité
- Maximiser la qualité des matériaux utilisés
- Optimiser la performance énergétique des bâtiments
- Maximiser l'efficacité des processus de construction
- Maximiser la consommation énergétique des bâtiments
- Maximiser le confort et l'habitabilité des bâtiments
- Maximiser les bénéfices sociaux
- Maximiser l'impact positif de nos projets

## 7 BÂTIMENTS VERTS ET CERTIFICATIONS L'ÉQUATION GAGNANTE POUR UNE CONSTRUCTION DURABLE

**EDITO #02**  
AUGUST 2013

**PENSER DURABLE, AGIR RESPONSABLE !**  
À l'occasion de ce deuxième numéro de Be Green Le Mag, nous revenons sur l'écocertification qui a été tenu en haut lieu et qui a rassemblé de nombreux experts du développement durable. Cet événement a permis de réaffirmer notre engagement en faveur du développement durable. Parce que penser durable, c'est avant tout se donner les moyens de concevoir des bâtiments à forte valeur ajoutée environnementale. Be Green accompagne ses clients dans la certification de bâtiments verts.

Jean-François Vialon, Directeur de Be Green Engineering

## 7 LE DÉVELOPPEMENT DURABLE AU CŒUR DE LA DÉMARCHE BE GREEN

**EDITO #01**  
OCT. 2012

**NOUS SOMMES HEUREUX DE VOUS PRÉSENTER LE PREMIER NUMÉRO DE BE GREEN LE MAG, UN TRIMESTRIEL CONÇU POUR VOUS. POURQUOI UN MAGAZINE ? PARCE QU'IL EST ESSENTIEL POUR NOUS D'ÉCHANGER LES IDÉES QUE NOUS AVONS EN FAISON AVEC VOUS AU GRÉ DES PROJETS QUE VOUS NOUS FAITES PARTAGER. AU SOMMAIRE DE CE PREMIER NUMÉRO : LES DERNIERS ACTES DE BE GREEN, UN COUP DE PROJECTEUR SUR LE FUTUR COMPLEXE HÔTELIER ALMA ET UN ZOOM SUR LES PROJETS DE BE GREEN EN AFRIQUE DU SUD.**

Bonne lecture et n'oubliez pas... Be Green en toutes circonstances !  
Jean-François Vialon, directeur et fondateur de Be Green Engineering

## ÉCO-MEETING BE GREEN DEUXIÈME ÉDITION / JEUDI 4 AVRIL 2013

### PARC DES EXPOSITIONS NORDEVE / QUELLES TRANSITIONS ÉNERGETIQUES POUR DEMAIN FACE AUX DÉFIS DU CHANGEMENT CLIMATIQUE ?

**ADRESSE**  
Parc des Expositions NORDEVE à Saint-Christier

**ACCÈS**  
**En provenance de Saint-Denis :**  
Sortir de la 4 avenue du Centre Commercial Carrefour Au nord point, tout droit et traverser le rond-point du Chaudron. Plusieurs parkings sont à votre disposition.

**En provenance de Sainte-Marie/Aéroport :**  
Sortir de la 8 avenue du Centre Commercial Carrefour Au nord point, tout droit et traverser le rond-point du Chaudron. Plusieurs parkings sont à votre disposition.

**INSCRIPTION EN LIGNE**  
[www.begreen-engineering.com](http://www.begreen-engineering.com)  
Par email : [contact@begreen-engineering.com](mailto:contact@begreen-engineering.com)  
Par téléphone : 06 92 86 78 60 / 02 62 92 12 90

## ECOMEETING ÉDITION 2013

Un événement innovant... [www.begreen-engineering.com](http://www.begreen-engineering.com)

## DÉMARCHE QUALITÉ BE GREEN ET L'ISO 9001

Le Green Engineering est un bureau d'études indépendant... [www.begreen-engineering.com](http://www.begreen-engineering.com)

## L'ACOUSTIQUE DANS LE BÂTIMENT

Un enjeu majeur... [www.begreen-engineering.com](http://www.begreen-engineering.com)

## BÂTIMENTS VERTS ET CERTIFICATIONS : L'ÉQUATION GAGNANTE POUR UNE CONSTRUCTION DURABLE

Un enjeu majeur... [www.begreen-engineering.com](http://www.begreen-engineering.com)

**LES BÂTIMENTS VERTS ET CERTIFICATIONS : L'ÉQUATION GAGNANTE POUR UNE CONSTRUCTION DURABLE**

Un enjeu majeur... [www.begreen-engineering.com](http://www.begreen-engineering.com)

**LES BÂTIMENTS VERTS ET CERTIFICATIONS : L'ÉQUATION GAGNANTE POUR UNE CONSTRUCTION DURABLE**

Un enjeu majeur... [www.begreen-engineering.com](http://www.begreen-engineering.com)

# VOIR

LETTRE D'INFORMATION DE LA FÉDÉRATION DES AVEUGLES ET HANDICAPÉS VISUELS DE FRANCE OCTOBRE 2014

**DÉCOUVREZ LA NOUVELLE STRATÉGIE DE MARQUE**

**NOUS AVONS BESOIN DE VOS DON'S !**

**LA FÉDÉRATION PUBLIE SES ACTIONS 2013**

**#63**

## BOSSIER / RECHERCHE ET SANTÉ

### BOURSES DE RECHERCHE 2014

#### Avec vous, faisons avancer la recherche ophtalmologique en soutenant les travaux de jeunes chercheurs !

**LE MOT DU PRÉSIDENT**

« Les chances pour la recherche en ophtalmologie de déboucher rapidement sur des découvertes majeures n'ont jamais été aussi grandes. Déjà, plusieurs retards d'origine ont été couronnés de succès. C'est pour au moins encore ce processus, dans lequel près de deux millions de Français et de Françaises espèrent que la Fédération des Aveugles de France attribue quatre nouvelles Bourses de recherche. Le vœu commun d'être à nos côtés pour amplifier encore cet effort. Même si ces chercheurs et la recherche associée, le soutien n'est pas terminé, trop de personnes perdent encore la vue ne se la retirent-elles pas ? »

Vacanc Michel,  
Président de la Fédération des Aveugles de France

## BOSSIER / RECHERCHE ET SANTÉ

### En faisant un don soutenez les lauréats 2014 !

Plus de 27 millions de Français souffrent de troubles de la vision. La Fédération des Aveugles de France attribue quatre nouvelles Bourses de recherche en ophtalmologie en soutenant les travaux de jeunes chercheurs. Le vœu commun d'être à nos côtés pour amplifier encore cet effort. Même si ces chercheurs et la recherche associée, le soutien n'est pas terminé, trop de personnes perdent encore la vue ne se la retirent-elles pas ?

**FOCUS SUR 30 JEUNES CHercheURS**

- Manar Adidou-Regnard** : Médecin biologiste, Centre de Recherche en Biologie Cellulaire et Moléculaire, Paris 12.
- Julie Plaisancié** : Médecin biologiste, Centre de Recherche en Biologie Cellulaire et Moléculaire, Paris 12.
- Thomas Pogliuise** : Médecin biologiste, Centre de Recherche en Biologie Cellulaire et Moléculaire, Paris 12.
- Manar Adidou-Regnard** : Médecin biologiste, Centre de Recherche en Biologie Cellulaire et Moléculaire, Paris 12.
- Julie Plaisancié** : Médecin biologiste, Centre de Recherche en Biologie Cellulaire et Moléculaire, Paris 12.
- Thomas Pogliuise** : Médecin biologiste, Centre de Recherche en Biologie Cellulaire et Moléculaire, Paris 12.

**LE COMITÉ SCIENTIFIQUE DE LA FÉDÉRATION DES AVEUGLES DE FRANCE**

- Président** : Vacanc Michel
- Vice-président** : ...
- Président de la Commission de Recherche** : ...

# BOURSES DE RECHERCHE 2014

AVANCÉES SCIENTIFIQUES  
RECHERCHE OPHTALMOLOGIQUE  
ESPOIRS THÉRAPEUTIQUES  
VOIR PLUS LOIN

CÉRÉSO NICOLAS  
FARES TAIE LUCA  
GAMANUT ANDREAZZAN  
PLAISANCIE JULIE

### BOURSES DE RECHERCHE 2014

#### ZOOM SUR LES LAURÉATS

## PLAISANCIE Julie

Julie Plaisancié est étudiante en médecine au CHU de Toulouse dans le service de Pédiatrie. Elle a obtenu sa licence de médecine en 2010. Elle a effectué son stage de Master 2 dans le laboratoire de Biologie du Développement de l'Université College de London (UCL) dirigée par l'équipe de Dr Stephen Wilson. Elle consacre ses travaux de recherche à l'étude des mécanismes génétiques et cellulaires impliqués dans la morphogénèse de l'œil.

### BOURSES DE RECHERCHE 2014

#### ZOOM SUR LES LAURÉATS

## MÉCANISMES GÉNÉTIQUES ET CELLULAIRES DANS LA MORPHOGENÈSE DE L'ŒIL

**CV**

**Manar Adidou-Regnard**

Manar Adidou-Regnard est étudiante en médecine au CHU de Toulouse dans le service de Pédiatrie. Elle a obtenu sa licence de médecine en 2010. Elle a effectué son stage de Master 2 dans le laboratoire de Biologie du Développement de l'Université College de London (UCL) dirigée par l'équipe de Dr Stephen Wilson. Elle consacre ses travaux de recherche à l'étude des mécanismes génétiques et cellulaires impliqués dans la morphogénèse de l'œil.

### BOURSES DE RECHERCHE 2014

#### ZOOM SUR LES LAURÉATS

## LA THÉRAPIE GÉNÉTIQUE COMME STRATÉGIE THÉRAPEUTIQUE DANS LA CÉCITÉ NOCTURNE CONGÉNITALE STATIONNAIRE

## DÉVELOPPEMENT D'UNE APPROCHE THÉRAPEUTIQUE POUR L'AMAUROSE CONGÉNITALE DE LEBER

## DÉVELOPPEMENT DE THÉRAPIES EFFICACES POUR L'ATROPIE OPTIQUE DOMINANTE

**THOMAS PUGLIUISE**

**MANAR ADIDOU-REGNARD**

**AURELIE PARIS**



# C'EST ICI QUE LES SOLUTIONS VOIENT LE JOUR

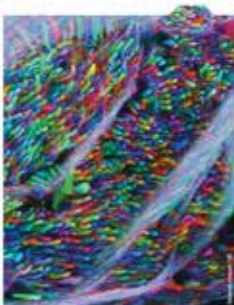
Un centre de recherche translationnelle dédié aux maladies de la vision

Patients, chercheurs, médecins et industriels regroupés dans un lieu unique au cœur de Paris

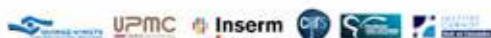


- 350 professionnels du domaine
- 5 plateformes biotechnologiques
- 1 ensemble d'outils et de plateformes d'évaluation du handicap visuel
- 40 programmes de recherche partenariale

Accélérer l'innovation thérapeutique au bénéfice des patients  
Développer de nouvelles technologies d'aide au handicap visuel



[www.institut-vision.org](http://www.institut-vision.org)



<b>Bertrand DELANDE</b> Maire de Paris	<b>Jean-Paul HUCHON</b> Président du conseil régional d'Île-de-France
<b>Serge GRZYBOWSKI</b> Président directeur général EYADIS	<b>Etienne CHERLA</b> Président de conseil d'administration du CNRS des Gènes-Protéomes
<b>André SYROTA</b> Directeur général de l'INSERM	<b>Jean-Charles POMEROL</b> Président de l'Université Paris et Marie Curie
<b>Serge UZAN</b> Directeur de l'Institut de Médecine Paris et Marie Curie	<b>José Alain SAHEL</b> Directeur de l'Institut de la Vision
<b>Jean-François SÉDOVIA</b> Directeur de l'INSERM des Gènes-Protéomes	<b>Laurent LARICHE</b> Président de la communauté scientifique française de l'Association de l'INSERM des Gènes-Protéomes

vous convient à l'inauguration de l'Institut de la Vision  
le jeudi 11 décembre 2008 à 10h30

en présence de  
**Madame Valérie PÉCRESSE** Ministre de l'Équipement, du Logement et de la Région  
**Madame Roselyne BACHELLET-NARQUIN** Ministre de la Santé, de la Jeunesse, des Sports et de la Vie associative

RSVP avant le 5 décembre 2008

en partenariat avec  
RESEARCH FRONTIERS - ASSOCIATION INSTITUT DE LA VISION  
Nathalie TERPAGNE - 34, Avenue de Stroganov - 75007 PARIS  
nat.terp@institut-vision.org  
Tel. : 01 42 22 46 45 - 01 42 22 22 22  
www.institut-vision.org



C'est ici que les solutions voient le jour



# VU&ENTENDU

## COMBATTRE LES HANDICAPS SENSORIELS

Le magazine de la Fondation Voir & Entendre

Fondation VOIR & ENTENDRE  
Institut de la Vision  
17, rue Moreau 75012 Paris

www.fondation-ve.org

#4  
Juillet 2012

Chaque jour, la Fondation Voir et Entendre relève le défi des handicaps sensoriels de la vision et de l'audition. Découvrez nos travaux grâce à notre nouvelle newsletter bi-annuelle!

### INNOVATION

## LA TECHNOLOGIE AU SERVICE DU HANDICAP VISUEL

À l'Institut de la Vision, un groupe de chercheurs et de spécialistes travaille au développement, à la conception et à l'amélioration de solutions techniques et technologiques pour les déficients visuels.

À LIRE EN PAGES 6 ET 9

### RECHERCHE ET MALADIES OCULAIRES

## Focus sur la Neuropathie Optique Héritaire de Leber :

l'espoir d'un traitement innovant par thérapie génique.

À LIRE EN PAGES 4-5-6-7

### MÉCÉNAT

## VIVE LE THÉÂTRE

Une tournée à travers la France initiée et soutenue par Optic 2000 au profit de la Fondation Voir & Entendre.

UN ÉVÉNEMENT INÉDIT À DÉCOUVRIR EN PAGE 10

### INNOVATION

## La technologie au service du handicap visuel

3 exemples de projets développés par l'Institut de la Vision

La spécialisation des sociétés occidentales augmente chaque année le nombre d'individus touchés par des atteintes visuelles. Afin de répondre à ce nombre croissant de personnes atteintes de déficience visuelle, qui nécessitent l'acquisition de la mobilité ou en ont besoin, les spécialistes de la Fondation Voir & Entendre travaillent au développement, à la conception et à l'amélioration de solutions techniques et technologiques destinées aux déficients visuels. Ces solutions sont conçues et développées en collaboration avec les industriels. Quatre axes d'application sont explorés : l'automobile, la mobilité, l'accessibilité et le confort - qui se croisent dans l'habitat, les lieux publics ou encore le travail.

1. **La somme invisible**  
Face au nombre croissant de personnes atteintes de déficience visuelle, une fois de plus, il est temps de relever le défi de la recherche. C'est pourquoi le groupe Carre utilise le 3<sup>e</sup> appartement labo situé au rez-de-chaussée de l'immeuble de la Fondation de la Vision, afin de mener des recherches de pointe avec un panel de personnes handicapées. L'objectif est de développer des solutions techniques et technologiques destinées aux déficients visuels, en collaboration avec les industriels. Quatre axes d'application sont explorés : l'automobile, la mobilité, l'accessibilité et le confort - qui se croisent dans l'habitat, les lieux publics ou encore le travail.

### RECHERCHE

## Qu'est-ce que la NOHL ?

La neuropathie optique héréditaire de Leber (NOHL) est une maladie génétique rare qui provoque une perte progressive de la vision. Elle est causée par une mutation du gène OPA1, localisé sur le chromosome 10. Cette mutation entraîne une dégradation progressive des cellules de la rétine, entraînant une perte progressive de la vision. Les symptômes de la NOHL apparaissent généralement entre 10 et 30 ans. Les patients atteints de NOHL peuvent bénéficier d'un traitement innovant par thérapie génique.

1. **Les Symptômes**  
La NOHL est caractérisée par une perte progressive de la vision, qui peut être accompagnée de douleurs oculaires, de nausées, de vomissements et de troubles de la mémoire. Les symptômes de la NOHL apparaissent généralement entre 10 et 30 ans.

2. **Diagnostic et Dépannage**  
Le diagnostic de la NOHL est basé sur des tests génétiques et des examens de la rétine. Le traitement de la NOHL est basé sur la thérapie génique.

### ACTUALITES

## Le nouveau défi de Gérard Muller, ambassadeur de l'Institut de la Vision

Le nouveau défi de Gérard Muller, ambassadeur de l'Institut de la Vision, est de promouvoir la recherche scientifique et technologique dans le domaine de la vision et de l'audition. Il a été nommé ambassadeur de l'Institut de la Vision en 2011. Son rôle est de sensibiliser le grand public aux enjeux de la vision et de l'audition, et de promouvoir la recherche scientifique et technologique dans ce domaine.

1. **Le nouveau défi de Gérard Muller**  
Le nouveau défi de Gérard Muller, ambassadeur de l'Institut de la Vision, est de promouvoir la recherche scientifique et technologique dans le domaine de la vision et de l'audition. Il a été nommé ambassadeur de l'Institut de la Vision en 2011. Son rôle est de sensibiliser le grand public aux enjeux de la vision et de l'audition, et de promouvoir la recherche scientifique et technologique dans ce domaine.

### FOCUS

## ZOOM SUR LA NOHL : une maladie génétique cécitante

La neuropathie optique héréditaire de Leber (NOHL) est une maladie génétique rare qui provoque une perte progressive de la vision. Elle est causée par une mutation du gène OPA1, localisé sur le chromosome 10. Cette mutation entraîne une dégradation progressive des cellules de la rétine, entraînant une perte progressive de la vision. Les symptômes de la NOHL apparaissent généralement entre 10 et 30 ans. Les patients atteints de NOHL peuvent bénéficier d'un traitement innovant par thérapie génique.

1. **Le Focus sur la NOHL**  
Le Focus sur la NOHL est un article qui présente les dernières avancées de la recherche scientifique et technologique dans le domaine de la vision et de l'audition. Il est destiné à un public de spécialistes et de chercheurs.

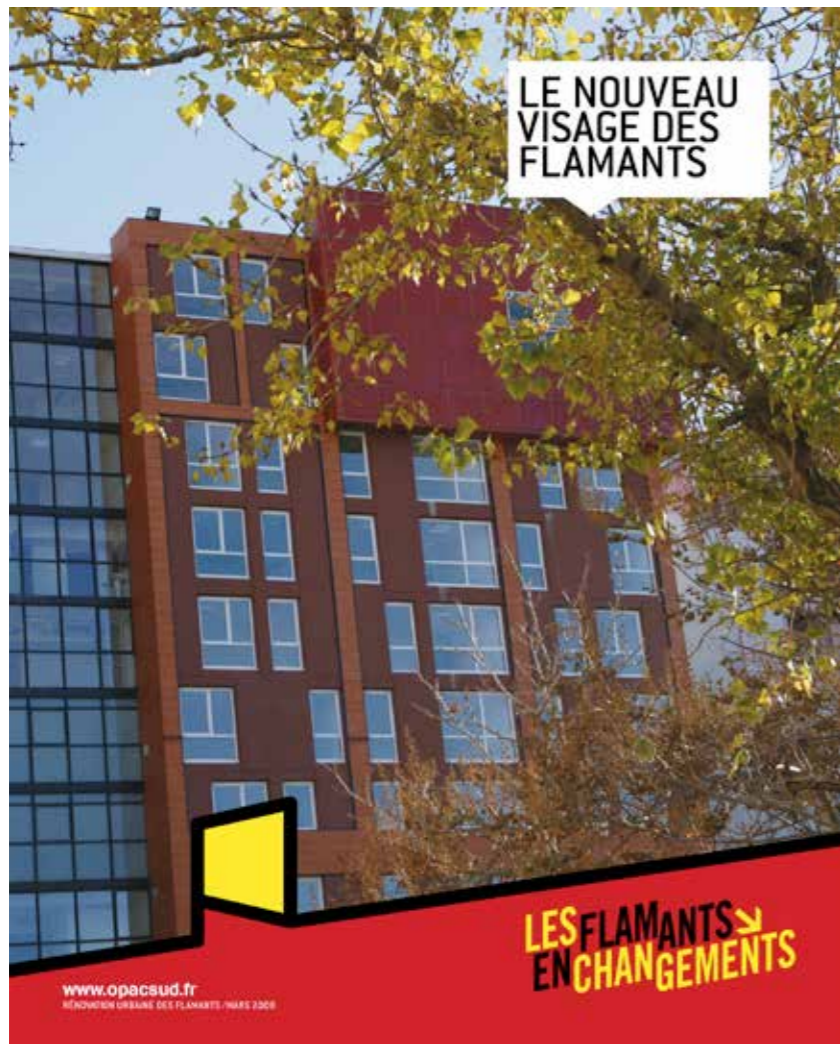
### RECHERCHE

## Le Développement d'une nouvelle application de l'IA pour la vision

Le Développement d'une nouvelle application de l'IA pour la vision est un projet de recherche qui vise à améliorer la vision des personnes atteintes de déficience visuelle. Cette application utilise l'intelligence artificielle pour analyser les images et fournir des informations précises sur l'environnement. Elle est destinée à être utilisée par les personnes atteintes de déficience visuelle pour améliorer leur autonomie et leur qualité de vie.

1. **Le Développement d'une nouvelle application de l'IA**  
Le Développement d'une nouvelle application de l'IA pour la vision est un projet de recherche qui vise à améliorer la vision des personnes atteintes de déficience visuelle. Cette application utilise l'intelligence artificielle pour analyser les images et fournir des informations précises sur l'environnement. Elle est destinée à être utilisée par les personnes atteintes de déficience visuelle pour améliorer leur autonomie et leur qualité de vie.





**RESTRUCTURER l'ouvrage à construire**

**RENOUVER l'existant**

**REJOINDRE dans les bâtiments existants**

LES FLAMANTS EN CHANGEMENTS

320 150 à 200 372

372 225 29

**LES FLAMANTS, CE QUE L'ON PENSE**

**Le chauffage collectif et l'énergie solaire**

**Terrils, jardins et balcons**

**Le changement des particules**

**LES FLAMANTS, CE QUE L'ON PENSE**

- 1. Un projet ambitieux et innovant, qui a permis de créer un quartier d'habitat moderne et durable.
- 2. Une architecture de qualité, qui a permis de créer un quartier d'habitat moderne et durable.
- 3. Une gestion innovante, qui a permis de créer un quartier d'habitat moderne et durable.
- 4. Une gestion innovante, qui a permis de créer un quartier d'habitat moderne et durable.

**Les travaux c'est parti !**

LES FLAMANTS EN CHANGEMENTS

**RENOUVELLEMENT URBAINE DES FLAMANTS**

**guide du relogement**

LES FLAMANTS EN CHANGEMENTS

**ACTIVITÉS**

**Vitalité et énergie pour un centre plein de vie**

**Le conseil général développe fortement sa présence sur le quartier des Flamants.**

**Le conseil général développe fortement sa présence sur le quartier des Flamants.**

**Le conseil général développe fortement sa présence sur le quartier des Flamants.**

**Le conseil général développe fortement sa présence sur le quartier des Flamants.**

# habiter autrement

## La ville s'engage



Marseille Habitat

URBANIS AMÉNAGEMENT



VILLE DE MARSEILLE  
www.marseille.fr

## habiter autrement

La lettre du réseau pour l'Éradication de l'Habitat Indigne à Marseille

EDITO



**Ariette Fruchas**  
Responsable de l'habitat de référence, responsable de l'habitat de référence à Marseille.

de tous les maîtres de son territoire en ce début d'année 2013 pour nous présenter tous ces axes de travail, de manière personnelle et professionnelle.

Cette année sera riche en événements culturels contribuant à faire rayonner notre Ville. Elle sera également pour nous une occasion de nous faire connaître et de nous faire connaître dans un quartier de la Calanque. Posséder de nouveaux logements de l'habitat de référence à Marseille, il s'agit de la deuxième phase opérationnelle à Marseille, la 194 Saint-Maurice après, elle, qui a été engagée en 2008.

Nous allons également organiser une concertation autour du dossier de loi SRH. Elle aura une valeur pédagogique et sera l'occasion de débattre autour de thèmes du renouvellement urbain dans les quartiers anciens. Vous aurez tous une place à tenir dans cette concertation avec les habitants qui sera aussi pour nous l'occasion d'expliquer le rôle de nos actions. Je suis sûr que compter sur votre implication et votre savoir faire.

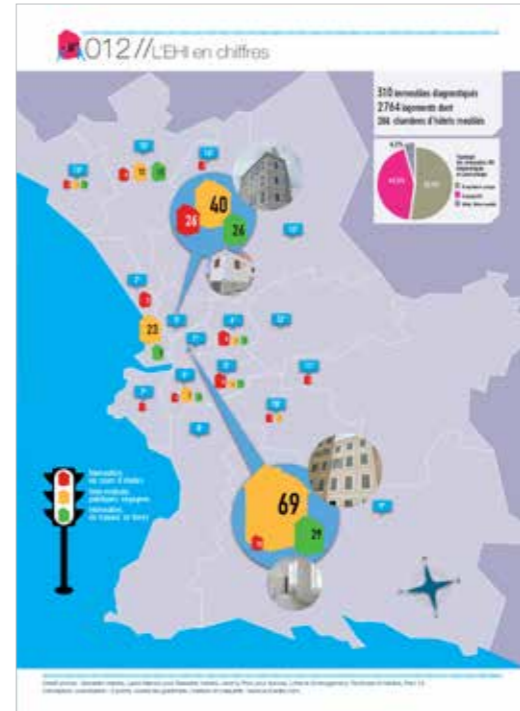
Ensemble, poursuivons notre mobilisation en faveur d'un logement digne et de qualité pour tous les marseillais.

**PLEINS FEUX**

**41, bd Vauban**  
6 logements en accession à la propriété dans un immeuble neuf.  
A lire en page 2.

**À VENDRE À LOUER**

**80, bd National :**  
2 type 3 en accession.  
Belle prestations.



**PLEINS FEUX**

**41, bd Vauban**  
3 logements à vendre dans un immeuble neuf.

Situé dans le même environnement, cet immeuble de type T1 qui bénéficie en plus d'une terrasse, d'un parking et d'un accès direct à la mer.

**25 rue Sénac**  
Beau type 3 avec mezzanine à vendre.

4 logements en accession à la propriété, un mezzanine, à partir de 100 000 €.

**80, bd National :**  
2 appartements type 3 à vendre

Les appartements de cet immeuble situé près de la gare Saint-Charles offrent de belles prestations.

**1/3, rue Jet d'Eau**  
3 nouveaux appartements en accession sociale

Le résidence qui bénéficie de subventions ANRU est située dans le quartier St-Maurice. Elle se compose de 3 appartements, 2 T2 et 1 T3, dont un est en accès libre pour une personne handicapée. Elle est située à 10 minutes à pied du centre-ville de Marseille.

**19, rue Edgar Degas**  
3 appartements en accession sociale

Le projet de loi SRH a été adopté en 2012. Il vise à améliorer la qualité de l'habitat et à favoriser l'accession sociale à la propriété.

LE BÂTIMENT,

LES TRAVAUX DU MIDI

UN ART.

VINCI CONSTRUCTION FRANCE

LES TRAVAUX DU MIDI

LES TRAVAUX DU MIDI

CONSTRUIRE, UNE PASSION PARTAGÉE

Les Travaux du Midi est une filiale de Vinci Construction France, filiale de Vinci Construction France. Les Travaux du Midi est une filiale de Vinci Construction France, filiale de Vinci Construction France. Les Travaux du Midi est une filiale de Vinci Construction France, filiale de Vinci Construction France.

# ICI, ENSEMBLE

HORS-SÉRIE  
PUBLI INFORMATION  
NOVEMBRE 2007



Une relation durable,  
**ici, ça change la vie.**

**INITIATIVES** | Création d'entreprise

**Entreprendre ici, c'est possible**

A 40 ans, Franck vient de créer son entreprise. Et si votre projet innovant devenait aussi réalité ?

Lire page 3

**SOLIDARITÉ** | Proximité en actions

**Parce que nous sommes d'ici**

Thérèse, 75 ans, rêvait de redonner vie aux collines de son enfance. À votre tour de faire un vœu...

Lire pages 4 & 5

**EMPLOI** | Accélérateur de talents

**Réussir son parcours ici**

25 ans, des études à l'étranger et de belles perspectives professionnelles. Et si comme Christophe, vous aussi, vous mettiez toutes les chances de votre côté ?

Lire pages 6 & 7

**EMPLOI** | Accélérateur de talents  
**Réussir son parcours professionnel ici...**

06



Réussir son entrée dans la vie active et se voir confier des responsabilités dès les premières années de son parcours, autant d'aspirations légitimes pour deux jeunes actifs qui ont choisi le Crédit Agricole Alpes Provence pour les accompagner.

**Stéphanie Vieillard**  
29 ans, directrice de l'agence Agreparc à Avignon

"Après 200 missions en France et à l'étranger, nous sommes le premier recruteur de la région. Mais plus que des chiffres, nous tentons à mettre l'accent sur la qualité de l'intégration des jeunes dans notre entreprise et sur la qualité de leur accompagnement. Les présents à grande, leur énergie leur talent, leur capacité d'être nouveaux à leur poste et leur envie pour nous être plus qu'un simple engagement. C'est une réussite remarquable grâce à un dispositif d'accompagnement performant de formations qualifiantes qui a permis à nos jeunes de développer les compétences, d'acquiescer les parcours professionnels et de faciliter les transitions de carrière ainsi que la réussite au sein de l'entreprise. Stages d'apprentissage, contrats en alternance, expérience de longue durée à l'étranger sont autant d'opportunités que nous offrons aux jeunes qui souhaitent nous rejoindre et qui, comme Stéphanie Vieillard, savent nous faire confiance pour contribuer remarquablement à leur avenir professionnel."

Gilles Savignol,  
Directeur des ressources  
humaines et du marketing  
du Crédit Agricole Alpes Provence

"J'ai toujours voulu travailler dans une banque qui m'offrait des perspectives d'évolution au sein de ma région. J'ai donc envoyé une candidature spontanée au Crédit Agricole Alpes Provence. En 2005, j'ai été embauchée en CDI en tant qu'attachée commerciale, puis en CDI comme conseillère commerciale d'abord en charge d'un portefeuille clients particuliers puis professionnels en 2006. Grâce à deux formations qualifiantes, j'ai acquis de nouvelles compétences qui m'ont permis d'accéder au poste de directrice d'agence en 2007. J'ai le goût des sales et j'aime communiquer. Je pense qu'aujourd'hui le savoir et la implication personnelle, ce sont deux qualités indispensables pour faire ce métier."

**UNE BANQUE DIFFÉRENTE**

→ L'espace recrutement  
L'investissement de nos jeunes talents, cet espace vous renseigne sur les métiers de la banque, les stages d'apprentissage et les opportunités d'emploi proposées par le Crédit Agricole Alpes Provence. Possibilité de postuler en ligne pour effectuer un stage ou déposer une candidature.  
→ Plus d'infos : [www.ca-alpesprovence.fr](http://www.ca-alpesprovence.fr) rubrique "espace recrutement"

**400**  
nouveaux collaborateurs  
sont recrutés sur  
la période 2007-2008.



**Christophe Hoang**  
25 ans, attaché commercial dans une société d'informaticienne

"Dès étudiant à l'étranger, ce n'est pas toujours évident. La première fois que j'ai été appelé à l'Agence de Mobilité Internationale, c'était en 2006 à l'occasion de mon premier séjour en Angleterre où j'ai passé un an pour préparer ma licence. J'ai ensuite obtenu un diplôme de fin d'études à l'occasion de mon stage de fin d'études que j'ai effectué au Canada, à la mission économique de Toronto. L'intervention de l'AMI, qui s'est occupée pour moi de toutes les formalités d'assurance d'un compte à l'étranger, m'a vraiment facilité la vie là-bas. Cet accompagnement m'a permis de m'intégrer rapidement en Angleterre et au Canada tout en poursuivant mes études dans les meilleures conditions."

"Avec l'Agence de Mobilité Internationale, nous avons accompagné, depuis 2005, 1 000 salariés et étudiants (étudiants de parti à l'étranger ou de l'étranger en France) à solliciter les Agences et de leur apporter une gamme de services bancaires et para-bancaires adaptés ainsi que des conseils dans tous les domaines de leur vie quotidienne : logement, protection sociale, fiscalité, scolaire... Christophe Hoang a été un de nos premiers clients à se bénéficier."

Eric Bernaud,  
Directeur des entreprises et de l'accompagnement  
du Crédit Agricole Alpes Provence

**UNE BANQUE DIFFÉRENTE**

→ L'Agence de Mobilité Internationale  
→ Plus d'infos : [www.ca-alpesprovence.fr](http://www.ca-alpesprovence.fr)  
rubrique "particuliers/emploi"  
→ INTERMED : créé en 2006 en partenariat avec le Crédit du Midi, INTERMED a pour vocation d'accompagner les entreprises locales qui souhaitent se développer dans les 11 pays du bassin méditerranéen.  
→ Plus d'infos : [www.intermed-trade.com](http://www.intermed-trade.com)

**TERRITOIRE** | 07  
**Construire l'avenir ici**



Julie

Du centre aéré de Julie au projet Euromed Center, notre territoire se modernise et se structure. En investissant dans plusieurs projets phares qui vont remodeler le paysage et dynamiser l'économie, le Crédit Agricole Alpes Provence fait bouger notre région.



En tant que projet Euromed Center, le Crédit Agricole Alpes Provence participe à la plus grande opération immobilière jamais menée dans la région. Cette opération internationale d'échanges entre la France et le sud de l'Espagne, Euromed Center sera le premier quartier de la ville de Marseille et sera doté d'espaces de bureaux, hôtels, commerces, centres multifonctionnels de la ville, commerces et parkings. Le projet contribuera à faire de Marseille une capitale européenne et de la région un pôle de compétitivité qui sera un impact économique sans précédent dans la région avec la création de nombreux emplois créés.

**UNE BANQUE DIFFÉRENTE**

→ Une société consacrée au projet ITER  
Son rôle est de répondre de manière adaptée aux exigences des entreprises et des particuliers et des consommateurs, liées au projet : location, logement, infrastructures, accueil de nouvelles populations, etc.



**la Revue**  
des Caissees d'Épargne

#180/836  
AVRIL 2008

**Cannabis :  
une consommation  
en augmentation qui inquiète...**

**NOUVEL SAVOIR** : à destination reconcomens - 4,97% des personnes hospitalisées sont touchées chaque année en France. >>14

**NOUVEAU** : Garantie selon une information objective aux médecins ! >>20

**PREVENTION** : La prévention de l'obésité commence avant la naissance >>26

MUTUELLE NATIONALE  
CAISSES D'ÉPARGNE

**Cannabis :**  
une consommation  
en augmentation  
qui inquiète...

**la Revue**  
des Caissees d'Épargne

#180/836 / AVRIL 2008

**NOUVEL SAVOIR** : Infections nosocomiales - 4,97% des personnes hospitalisées sont touchées chaque année en France. >>14

**NOUVEAU** : Garantie selon une information objective aux médecins ! >>20

**PREVENTION** : La prévention de l'obésité commence avant la naissance >>26

MUTUELLE NATIONALE  
CAISSES D'ÉPARGNE

PUBLICIS-OLYMPIA

**« Il ne faut pas trop se regarder le nombril »**

**Attestation d'assurance sociale**

**N'oubliez pas...**

**Procédure simplifiée**

**Le GCE, partenaire des mutuelles de santé**

**Alain Dumas président**

**Couverture mutualiste et contrat obligatoire**

Chaque conjoint est tenu pour son compte de travail d'adhérer au Contrat Groupe Santé

MUTUELLE NATIONALE  
CAISSES D'ÉPARGNE

**MÉDICINE**

**Médicaments : garantir enfin une information objective aux médecins !**

**Un gain important d'économies**

**"Ce système de visite médicale a démontré sa redoutable efficacité. L'information unilatérale des médecins provient de l'industrie pharmaceutique"**

**Le silence - du ministère de la Santé**

**Obésité**

**Quelques chiffres en plus**

**Une première expérience à 15 ans, en moyenne**

**Un coût social de 119 millions d'euros**

**Les effets immédiats d'une consommation isolée**

**Les effets d'une consommation répétée et régulière**

MUTUELLE NATIONALE  
CAISSES D'ÉPARGNE

**MUTUELLE NATIONALE**

**Cannabis : les fumeurs réguliers en augmentation !**

**Une étude de l'Observatoire Français des Drogues et des Toxicomanes (OFDT) montre que la part des consommateurs réguliers de cannabis passe de 15,4 à 20 ans et passe de 3,8 à 4,9 à partir de 2000 et 2001.**

**Le coût social de 119 millions d'euros**

**Les effets immédiats d'une consommation isolée**

**Les effets d'une consommation répétée et régulière**

**Canaris, maladies respiratoires**

**Le Sud**

MUTUELLE NATIONALE  
CAISSES D'ÉPARGNE

**écho 01logi**  
LE MAGAZINE TRIMESTRIEL DES COLLABORATEURS LOGIREM

**JULI, LOCATAIRE À LA SAVINE**  
"la décoration d'intérieur : une passion que je partage avec les habitants de mon immeuble une fois par semaine"

Sept. 012

**ACTUALITÉS** **LOGIREM** **DOSSIER** **LOISIRS**

Actualités : le projet d'aménagement urbain qualitatif de Pontchichéry avec Satorhi. À lire en page 4

LOGIREM : Professeur solidaire, une crèche à Pontchichéry. Grâce à l'engagement bénévole de Marie Pierre, le projet de l'association SARTHI voit enfin le jour. À lire en page 11

DOSSIER : Echo-logi, un journal interne en mode collaboratif. Décryptage des collaborateurs de Marie Pierre. À lire en pages 12 & 13

LOISIRS : Bonnes tables, bonnes soirées. À lire en page 14

logirem

**écho 01logi**  
LE MAGAZINE TRIMESTRIEL DES COLLABORATEURS LOGIREM

**MARIE-PIERRE : SON ENGAGEMENT SOLIDAIRE ET BÉNÉVOLE POUR LES ENFANTS DE PONDICHÉRY.**

Sept. 012

**ACTUALITÉS** **LOGIREM** **DOSSIER** **LOISIRS**

Actualités : le projet d'aménagement urbain qualitatif de Pontchichéry avec Satorhi. À lire en page 4

LOGIREM : Professeur solidaire, une crèche à Pontchichéry. Grâce à l'engagement bénévole de Marie Pierre, le projet de l'association SARTHI voit enfin le jour. À lire en page 11

DOSSIER : Echo-logi, un journal interne en mode collaboratif. Décryptage des collaborateurs de Marie Pierre. À lire en pages 12 & 13

LOISIRS : Bonnes tables, bonnes soirées. À lire en page 14

logirem

**dossier**

**JOURNAL INTERNE / MODE D'EMPLOI**  
**le making-off de la nouvelle formule**

Imaginez et mis en scène par un groupe de travail de dix salariés sur un mode collaboratif inédit, le nouveau journal interne de Logirem (écho-logi), voit enfin le jour. Entièrement repensé dans son rubricage, dans son contenu et dans sa maquette, cette nouvelle formule éditoriale 100% Logirem pose les bases d'un contrat de lecture ambileux en phase avec les attentes de son lecteur et la stratégie de l'entreprise. Décryptage d'une refonte attendue.

**ENTRETIEN AVEC**  
**MICHELLE MAUGNIEN,** directrice de la communication de Logirem, en charge du pilotage du projet de travail journal interne.

**REPÈRES**

- 1-informer
- 2-expliquer
- 3-partager
- 4-argumenter
- 5-distraindre

**logirem**  
Le magazine trimestriel des collaborateurs LOGIREM

**Grâce à l'engagement bénévole de Marie Pierre, le projet de l'association SARTHI voit enfin le jour.**

sept. 012 / 01

logirem

**notre actu**

**03 04 NOTRE ACTUALITÉ**

**1- C'EST DÉMARRÉ**  
Logirem à l'honneur du web 2.0

**2- C'EST DÉMARRÉ**  
L'alliance de l'art et de la technique

**3- C'EST DÉMARRÉ**  
Samopor se développe

**4- C'EST DÉMARRÉ**  
Dans les détails, l'avenir s'est écrit :

**5- C'EST DÉMARRÉ**  
Le groupe de travail

**dossier**

**14 15**

**Un journal en mode collaboratif**

**1- Quelles sont les grandes lignes éditoriales et graphiques de cette nouvelle formule ?**

**2- Pourquoi avoir fait le choix d'un nouveau contrat de lecture ?**

**3- Pourquoi avoir fait le choix d'un nouveau contrat de lecture ?**

**4- Pourquoi avoir fait le choix d'un nouveau contrat de lecture ?**

**5- Pourquoi avoir fait le choix d'un nouveau contrat de lecture ?**

**6- Pourquoi avoir fait le choix d'un nouveau contrat de lecture ?**

**7- Pourquoi avoir fait le choix d'un nouveau contrat de lecture ?**

**8- Pourquoi avoir fait le choix d'un nouveau contrat de lecture ?**

**9- Pourquoi avoir fait le choix d'un nouveau contrat de lecture ?**

**10- Pourquoi avoir fait le choix d'un nouveau contrat de lecture ?**

WEB





**Koytchaplacements**  
PRODUITS & PLACEMENTS FINANCIERS

*Des produits et des placements financiers créateurs de valeur*

**À LOUER // À VENDRE**

Bureaux, entrepôts, locaux d'activités, terrains : découvrez les offres Koytchaimmopro



**CONSEILLER**

Spécialiste de la gestion de patrimoine à La Réunion et en France, Koytchapatrimoine, se différencie par son approche clé en mains basée sur la proximité, l'écoute, la réflexion, le conseil et l'accompagnement pour vous aider à prendre de bonnes décisions.

**INVESTIR**

Ensemble, nous imaginons et nous bâtissons des offres sur mesure pour rentabiliser et faire fructifier vos investissements :

- Produits et placements financiers
- Immobilier professionnel de rentabilité
- Immobilier résidentiel

**DÉFISCALISER**

Expertes en défiscalisation, Koytchainvest, Koytchaimmo et Koytchaingénierie vous proposent des solutions adaptées pour réduire vos impôts, réaliser des investissements sécurisés et des placements immobiliers rentables.

**Actualités**

NÉGOCIATION DES CONDITIONS...  
**Le niveau actuel des taux d'emprunt - au ras des pâquerettes- ne doit pas faire perdre de vue aux emprunteurs que d'autres paramètres entrent en ligne de compte**

**DES QUESTIONS :**  
un de nos experts vous rappelle



**CONSEILLER**

Koytchaconseil au travers de sa filiale Koytchapatrimoine est habilement spécialisé dans le conseil en gestion de patrimoine indépendant. Notre rôle premier est de vous accompagner pour vous aider à optimiser tout ce qui touche à vos finances : épargne, placements, investissements, impôts, retraite ou action philanthropique.

Notre métier, basé sur l'écoute et le conseil, consiste à vous apporter des solutions concrètes tant en termes de restructuration patrimoniale qu'en termes d'arbitrage de vos actifs. En partant d'une étude exhaustive de votre situation, nos conseillers étudient les stratégies les mieux adaptées à la situation personnelle de chacun de nos clients en adéquation avec leurs besoins et objectifs.

Une approche sur mesure en 3 étapes :

- L'audit patrimonial : il permet de réaliser une "photographie" exhaustive de votre situation actuelle et de fixer avec vous des objectifs.
- L'analyse de l'ensemble des éléments remis par vous dans le cadre de l'audit patrimonial : il vous permet de définir ensemble une stratégie patrimoniale à plusieurs niveaux (fiscal, financier, juridique).
- Cette stratégie débouche sur des actions concrètes : réorganisation patrimoniale, investissements, placements, dont l'objectif final consiste à optimiser votre fiscalité et la gestion de votre patrimoine tant personnels que professionnels.

Une philosophie basée sur l'éthique et l'objectivité

**Actualités**

22 février 2015  
**NÉGOCIATION DES CONDITIONS DE VOTRE PRÊT IMMOBILIER : N'OUBLIEZ PAS L'ASSURANCE !**  
Le niveau actuel des taux d'emprunt - au ras des pâquerettes- ne doit pas faire perdre de vue aux emprunteurs que d'autres ...

22 février 2015  
**RUMEURS ET CHUCHOTEMENTS**  
Koytchaconseil devrait ouvrir prochainement un cabinet sur ...

**DES QUESTIONS :**  
un de nos experts vous rappelle

www.koytchaconseil.com



www.institut-vision.org



www.poleinfomusique.org



**Espace membres**

Identifiant

.....

Facebook Twitter RSS

L'UCC Med  
Devenir  
adhérent  
Jobs et stages  
Contact  
Inscription  
Newsletter

Consultez le  
guide des  
agences conseil

**Le Buzz de la Com du Sud**

**L'UCC Côte d'Azur vous donne rendez-vous!**



C'est à l'occasion de la rentrée que dix agences de l'UCC Med, plus particulièrement de la Côte d'Azur, se sont réunies à

**L'actualité des agences**

**VOUS ALLEZ AIMER CE QUE VOUS ALLEZ DEVENIR**

- > Design
- > Droit, Économie-Gestion
- > Lettres-Langues-Histoire
- > Psychologie
- > Sciences

**L'agence de publicité Binôme (Nîmes - Paris) repense la communication de l'Université de**

**Le label UCC**

**89 agences du sud s'engagent pour développer l'expertise et la création**

L'Union des Conseils en Communication Méditerranée regroupe 89 des plus importantes agences du Sud-Est qui se sont engagées sur une charte professionnelle.

**Adhérer à l'UCC Méditerranée**

Les modalités d'adhésion à l'UCC Med.

**Le rôle et les missions de l'UCC**

L'UCC Méditerranée est un syndicat professionnel. Né le 6 juillet 1976 à Marseille, il fédère les agences conseils en communication de la région Provence-Alpes-Côte d'Azur et du Languedoc-Roussillon.

**Coup de cœur**

**Naissance officielle du cercle des Dircom**

Impulsé et soutenu par l'UCC Med, la Cité des Médias et de la Com et des annonceurs de la région : Monique Ducasse (Dir com du CG84)

**Trouver une agence**

Par métier...

Par nom...

**L'agence du jour**

**CLASSE 35**  
Agence de communication globale

**Sélectionner une agence en 4 étapes**

Comment bien choisir son agence

- aéroport agence communication
- agence digitale agence web
- appel d'offre campagne**
- citoyenneté communication
- communication publicitaire
- digitale conseil Conseil en
- communication consultation
- creation site internet design
- développement durable édition
- emailing guide UCC identité
- internet intranet**
- marchés publics
- marketing nice publicité

**LES MEILLEURES AGENCES CAMPAGNES DU SUD**

**L'actualité des agences**

**L'agence de publicité Binôme (Nîmes - Paris) repense la communication de l'Université de Nîmes.**

Publié le Lundi, 05 Mars 2015

L'Université de Nîmes, UNIVES, a choisi l'agence de publicité Binôme après consultation pour renouveler sa communication.

**Vous allez aimer ce que vous allez devenir**

**appeler d'offre campagne**

**Sélectionner une agence en 4 étapes**

Comment bien choisir son agence

Les atouts d'UNIVES ? Université jeune et pleine d'entrain, elle a fondé sa différence sur la professionnalisation, en créant des passerelles efficaces entre études et

www.ucc-med.com



www.fondave.org

recherche...



BIENVENUE AU COMITÉ D'ÉTABLISSEMENT PARIS / ORSAY

VOTRE CE  
LES COMMISSIONS  
FAMILLE ET LOISIRS  
VIE SOCIALE  
AUTRES INSTANCES  
LES (+) DU CE



agenda

Permanence CE :  
semaine9.pdf  
semaine10.pdf  
semaine11.pdf

Permanence 'prime de garde' : 25 février à 14 h 30

permanence juridique le 3 mars à 14 h 30

actus

Le kiosque  
février 2015



EDITO DE FÉVRIER 2015

Edito du mois de février 2015 Départ de certains salariés ou prises de fonction sur des postes libérés dans le cadre du PSE. D'autres suivront au cours du mois de mars.



INFORMATION MUTUELLE GFP

Informations Mutuelle : modalités 2015...



PASS MUSÉES

Nouveauté septembre 2014 : PASS MUSEES de la ville de PARIS, pour plus d'informations lire la suite...

Le saviez-vous ?  
prestations\_2015.pdf  
Nouvelles dispositions votées au CE

Accès CRH

Plan du site | Crédits | Mentions légales | Contact

© 2010 CE Hôpital Curie. Tous droits réservés. Une réalisation Sud Edito et h2studio



contact

VOTRE CE | LES COMMISSIONS | FAMILLE ET LOISIRS | VIE SOCIALE | AUTRES INSTANCES | LES (+) DU CE

Accueil | Vie sociale | Assistance sociale | Rôle et missions

Assistante sociale  
Rôle et missions  
Documentation  
Permanence juridique  
Informations générales  
Retraite  
Informations générales

Rôle et missions

Le Service Social du Personnel de l'hôpital dépend du CE. Il répond aux besoins d'accueil, d'écoute, et d'information des salariés afin de leur donner un conseil spécialisé et professionnel afin de connaître leurs droits dans le domaine social et les aides auxquelles ils peuvent prétendre selon leur situation familiale, matérielle et professionnelle.

Cette action est menée en collaboration avec la Médecine du Travail, en liaison avec les organismes extérieurs (Services Sociaux, Mairies, Ecoles, etc.) et en accord avec les demandeurs.

L'Assistante Sociale du Personnel a plusieurs missions :

- assister à la Commission Entraide sous la présidence du DRH ou de son délégué. Chaque aide est examinée sur la base du dossier social constitué par l'Assistante Sociale ;
- participer à la commission économique et sociale du CE et/ou à la commission loisirs sur demande de la secrétaire du CE ;
- assister à la Commission Logement dans le but de présenter des situations particulières d'agents demandeurs ;
- maintenir un lien entre les retraités et le CE pour toute demande ou problème ;
- tenir l'agenda de l'avocate qui effectue une permanence de 1h30, deux fois par mois ;
- présenter un rapport d'activité tous les deux ans aux élus du CE ;
- constituer les demandes de prêts

Permanences de l'Assistante Sociale du Personnel

L'Assistante Sociale du Personnel reçoit les appels, tous les jours, sauf le lundi de 8h30 à 12h et gère les rendez-vous en

agenda

Permanence CE :  
semaine9.pdf  
semaine10.pdf  
semaine11.pdf

Permanence 'prime de garde' : 25 février à 14 h 30

permanence juridique le 3 mars à 14 h 30

actus



EDITO DE FÉVRIER 2015

Edito du mois de février 2015 Départ de certains salariés ou prises de fonction sur des postes libérés dans le cadre du PSE. D'autres suivront au cours du mois de mars.



INFORMATION MUTUELLE GFP

Informations Mutuelle : modalités 2015...



PASS MUSÉES

Nouveauté septembre 2014 : PASS MUSEES de la ville

www.ce-hopitalcurie.net



- ▶ AGENCE
- ▶ PROJETS
- ▶ NEWS
- ▶ CONTACT

Design graphique et développement : www.sud-edito.com - FRMwww.com - Encre Bleue - © 2008 DPV Architecture Mentions légales



AGENCE PROJETS NEWS CONTACT

Institutions

- 2013 - Gendarmerie d'Elang Saké (Nouméa)
- 2013 - Gendarmerie de Trois Marsat (Nouméa)
- 2009 - Gendarmerie de Turcia-Java (Nouméa)
- 2007 - Maison des Citoyens (Nouméa)
- 2006 - Palais du Sénat (Nouméa)
- 2004 - IRIARS à Saint-Paul (Nouméa)
- 2004 - Centre dentaire (Nouméa)
- 2002 - Siège CHR de Dumbéa (Nouméa)
- 2002 - Faisanerie Toulonaise (Nouméa)
- 1998 - Hôtel de ville du Port (Nouméa)
- 1998 - Ecole de Musique (Nouméa)
- 1992 - Bibliothèque Sainte-Marie (Nouméa)
- 1992 - Maison de l'enfance (Nouméa)
- 1992 - Bibliothèque Saint-Côme (Nouméa)

- Hôtels
- Bureaux
- Éducation
- Logements
- Santé
- Industrie
- Commerce



Hôtel de ville du Port (Nouméa)  
Rénovation et extension de l'Hôtel de Ville du Port - Maître d'ouvrage : ville du Port

01\_02\_03\_04\_05\_06

www.dpv.fr



Be Green Be Green Engineering participe à l'acte global de construire et intervient dans tous les secteurs et les domaines de l'ingénierie et de la construction, de l'aménagement et de l'environnement.

## RÉALISATIONS

- Infrastructure
- Environnement
- Installations spécifiques
- Bâtiments d'habitation
- Bâtiments fonctionnels
- Bâtiments industriels et commerciaux
- Hôtels

## ACTUALITÉS +

### Be Green News

- >> 01/03/2013  
Anturem de exerum aut qui ue nis nis quatet labo Rae dolupid i testi aut fugis aceri testi aut fugi Em id quassi totatia ne preresed eos sincto.
- >> 01/03/2013  
Anturem de exerum aut qui ue nis nis quatet labo Rae dolupid i testi aut fugis aceri testi aut fugi Em id quassi totatia ne preresed eos sincto.

TOUTES LES ACTUALITÉS

### Dossier



**Projet Akoya**  
De exerum aut qui ue nis nis quatet labo Rae dolupid es aceri testi aut fugis quatet labo Rae dolupid es.

EN SAVOIR +

Be Green Engineering est un bureau d'études techniques pluridisciplinaire spécialisé dans la conception de bâtiments bioclimatiques et l'aménagement d'infrastructures. Be Green accompagne ses clients dans la réalisation de projets à forte valeur ajoutée technique en intégrant les nouvelles problématiques environnementales.

**ACCÈS RAPIDE**  
Nos actualités  
Be Green le mag<sup>®</sup>  
Éco-meeting  
S'inscrire à la e-letter

**LA FORMATION**  
Notre filiale Profilo  
Les offres de formation  
L'actualité de la formation

**CONTACT**  
PLAN D'ACCÈS  
MENTIONS LÉGALES  
RECRUTEMENT

Be Green Engineering participe à l'acte global de construire et intervient dans tous les secteurs et les domaines de l'ingénierie et de la construction, de l'aménagement et de l'environnement.

## RÉALISATIONS

- Infrastructure
- Environnement
- Installations spécifiques
- Bâtiments d'habitation
- Bâtiments fonctionnels
- Bâtiments industriels et commerciaux
- Hôtels

- Qui sommes-nous ?
- Nos engagements
- Notre organisation, nos moyens
- Nos équipes
- Nos implantations
- Partenariat et réseaux

## Qui sommes-nous ?

Be Green Engineering est un bureau d'études techniques pluridisciplinaire qui intervient en bâtiment, infrastructures, environnement, industrie. Be Green Engineering est spécialisée dans la conception bioclimatique : nous accompagnons nos clients dans les domaines : HGE, énergies renouvelables, acoustique, études techniques et environnementales, simulations thermiques et dynamiques, études d'optimisation énergétique ou encore audits techniques. L'équipe est composée d'ingénieurs, d'urbanistes et paysagistes spécialistes HGE, encadrés par un directeur technique, ingénieur INSA. Notre organisation s'articule autour de différents pôles de compétences : - Bâtiment Infrastructure - Économie de la construction - Programmation architecturale et urbaine - Environnement, Maîtrise de l'énergie et Production d'énergie - Industrie - Formation Nous intervenons et proposons nos services dans tous les secteurs et domaines de l'ingénierie de la construction, de l'aménagement et l'environnement. Be Green Engineering participe donc de manière globale à l'acte de bâtir. De par la taille de sa structure Be Green Engineering privilégie le travail en équipe avec des partenaires et donneurs d'ordres choisis pour leur professionnalisme. Be Green Engineering intervient très en amont des projets et privilégie une ingénierie de proximité souple, adaptable et réactive. Nous apportons, par ailleurs, une attention particulière au respect des délais, des coûts et de la qualité des projets qui nous sont confiés.

VÉRIFIER LA CONFORMITÉ DE VOS PROJETS AVEC LES NORMES RTA2005 ET PERENE



TELECHARGER LE MAG

## ACTUALITÉS

**APPELS D'OFFRES**  
Be Green Engineering a composé le concours économie de maîtrise d'œuvre pour la conception et la réalisation d'une polytechnique / lycée d'enseignement sur le thème des sciences de vivant sur le site de Parc Technologique de Saint-Denis. **Plan de Maîtrise** Juste entre vie, ses valeurs. Pour tout savoir des interventions et réalisations principales de la société, pour vous informer sur les projets en cours et à venir de Be Green Engineering nous sommes heureux pour rencontrer les lieux que nous avons pu faire venir vous au sein de nos projets concrets et des rencontres réalisées. Bonne lecture ? **WORK IN PROGRESS** Dans le cadre de sa stratégie de croissance à l'international, Be Green Engineering a nommé son filiale en Afrique du Sud sa première succursale en 2013. Nous à suivre...



**ACCÈS RAPIDE**  
Nos actualités  
Be Green le mag<sup>®</sup>  
Éco-meeting  
S'inscrire à la e-letter

**LA FORMATION**  
Notre filiale Profilo  
Les offres de formation  
L'actualité de la formation

**CONTACT**  
PLAN D'ACCÈS  
MENTIONS LÉGALES  
RECRUTEMENT



**Nos Sites**  
Présence dans l'Inde, en France métropolitaine et à l'étranger. Be Green Engineering fait partie d'un réseau d'experts en Europe, en Afrique et en Asie.

begreen-engineering.com